



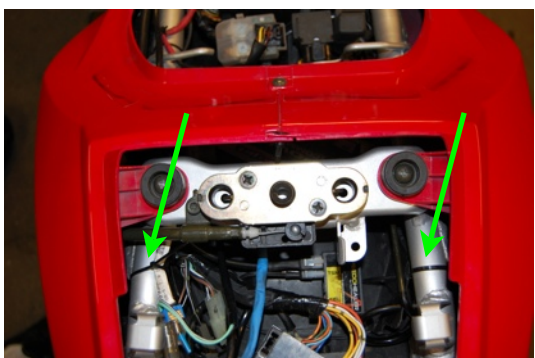
Monteringsguide för tailguard SV650/SV1000



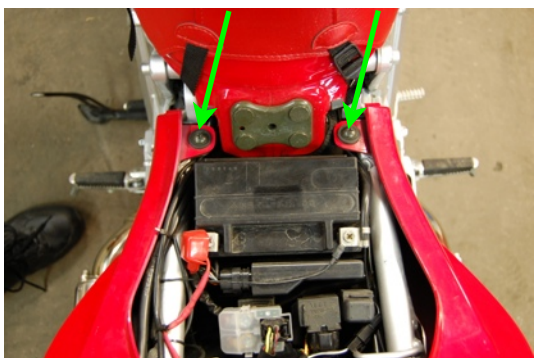
1. Demontera sadel/sadlar!
2. Lossa sedan och ta bort skruv och plastnit enligt följande:



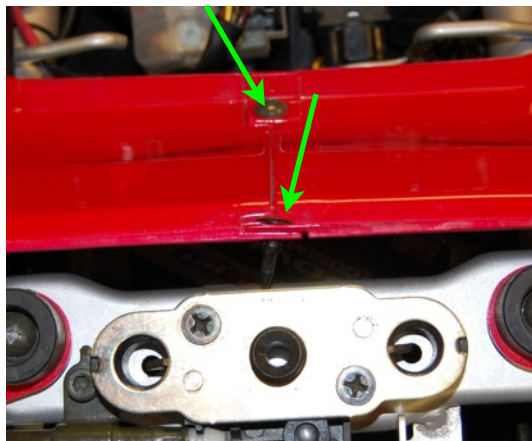
Ta bort de två skruvarna som håller passage-
rarhandtaget eller som i det här fallet hållaren
till solocutsen.



och de två som sitter nära låset för bakre sa-
deln



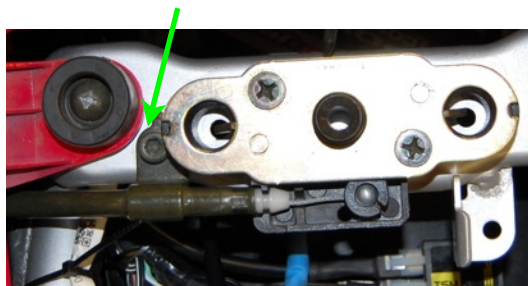
och de två främsta vid batteriet



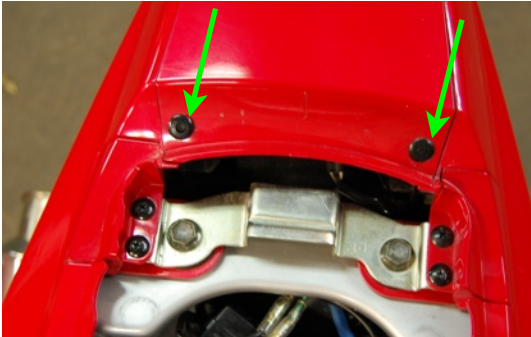
Lossa sedan plastniten och stjärnskruven bakom
förarsadeln. Plastniten lossas genom att man
trycker in centrumdelen. Glöm inte att trycka till-
baka den innan montering.



Under sitter sex plastnitar som lossas likt den
förra.



Lossa skruven och ta bort vajern från låset



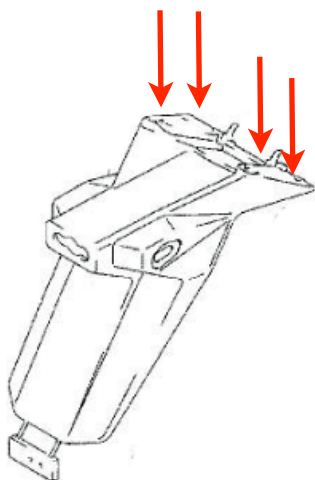
Även om det inte är helt nödvändigt så underlättar det att även ta bort de här två plastnitarna.

3. Koppla isär kontakterna för bakljus/ bromsljus!

Titta noga så ser du hur de är hopkopplade och hur de kan tas isär.

4. Håll försiktigt isär framändarna, dra bakåt och lyft av hela enheten.

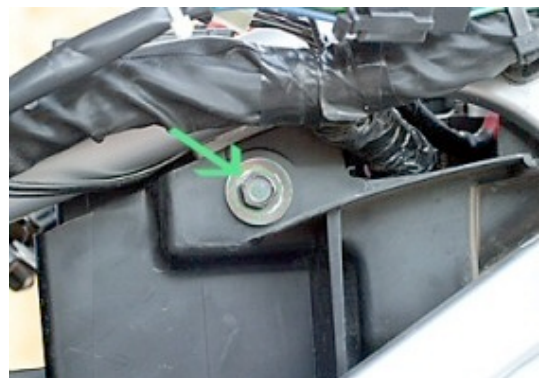
5. Ta bort skylthållare och blinkers. Det är 4 skruv och lite kablar som ska kopplas isär.



6. Nu ska original tailguard lossas så att den kan fällas ner i bakändan. Den behöver inte tas bort från ramen.



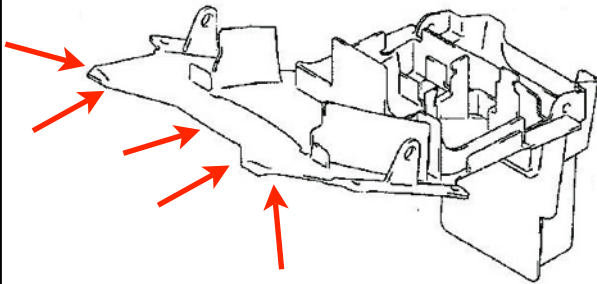
Lossa och ta bort de här två skruvarna (en på varje sida)



och de här som kan sitta lite dolda under kablarna.

Nu ska det gå att fälla ner original tailguard och arbetet med att passa in din nya tailguard kan börja.

7. Häng din nya tailguard på plats under original underdel för att se var du måste trimma originalet för att det ska passa. Skär plasten med en skarp kniv.



8. När ytterkanterna passar är det dags att för skyltbelysningen. Gör som ett av alternativen nedan

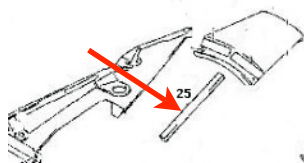


Alternativ 1: Borra några hål och skär upp en lagom stor rektangel som stämmer in mot hålet i din nya tailguard. Som den vänstra bilden!

Alternativ 2: Skär upp helt som den högra bilden och fäst sedan skyltbelysningen direkt i den nya tailguarden.

Fördelen med alternativ 1 är att det kan bli lite tätare in mot elkopplingarna som finns där

9. Ta bort tätningsremsan mellan bakljus och plast.



10. Borra och montera skylthållare och blinkers i din nya tailguard efter tycke och smak. Sätt på plats igen under original underdel och skruva fast denna igen.

11. Sätt nu tillbaka den övre plastkåpan igen. Var försiktig och bryt inte isär mer än nödvändigt. Se till att den är riktigt på plats men skruva inte fast den ännu för då blir nästa steg svårare.

12. Nu ska du använda de fyra medskickade skruven M6x20 och plastmuttrarna. Det är fyra av de undre plastnitarna som ska bytas ut mot dessa skruv och mutter. de fästen som nu håller både original och din nya tailguard. Det är trixigt att komma åt att hålla muttrarna men med hjälp av en 10 mm ledhylsnyckel och lite fett som håller muttern på plats så går det. Skruva sedan fast resten av skruvarna.

13. Montera skyltbelysningen genom att trycka fast den mot en sträng av silikon runt hålet för skyltbelysning. Anslut alla el-kablarna och beskåda det färdiga resultatet.

